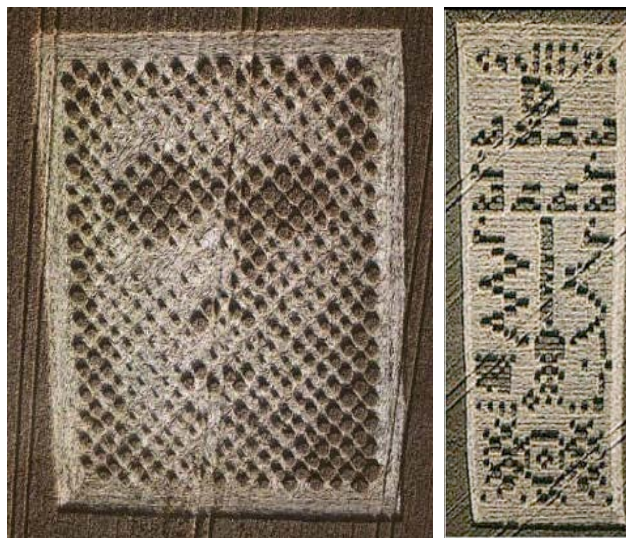




IL VOLTO DELLA SINDONE SUI CAMPI INGLESÌ?

Sta suscitando notevole clamore la comparsa, in Inghilterra, di due cerchi nel grano che sembrano rappresentare il volto della Sindone. La tecnica usata è simile a quella che si utilizzava per stampare le foto in bianco e nero dei quotidiani, cioè l'immagine si otteneva dalla diversa vicinanza di punti neri su sfondo bianco. Una tecnica già usata, sempre dai creatori (non umani) dei crop circles, nel 2001 con il volto che precedette la comparsa di quell'incredibile diagramma in codice binario chiamato "La risposta di Arcibo".



Il "Volto" di Chilbolton

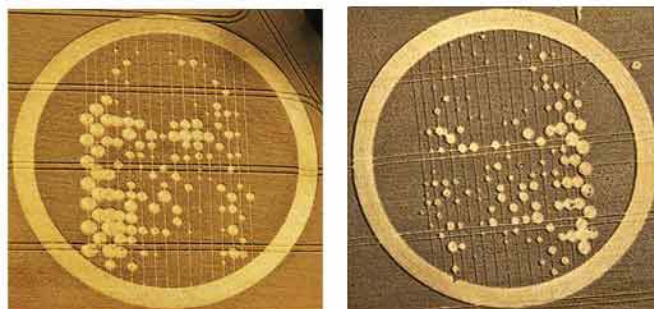
La "Risposta di Arcibo"

Le figure sono comparse il 30 luglio 2010 ai due lati dell'Autostrada M4 a Wickham Green, nel Berkshire. Una si trova più a nord, l'altra più a Sud.

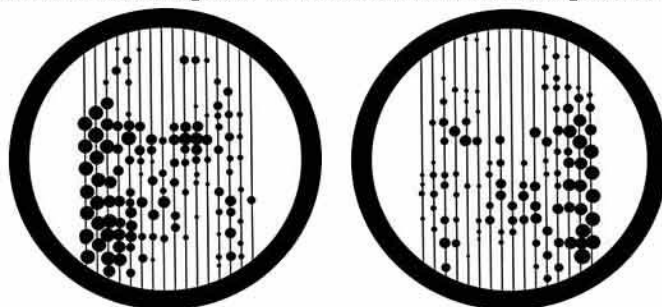


I due pittogrammi del 30 luglio 2010

Associazione Culturale Giordano Bruno

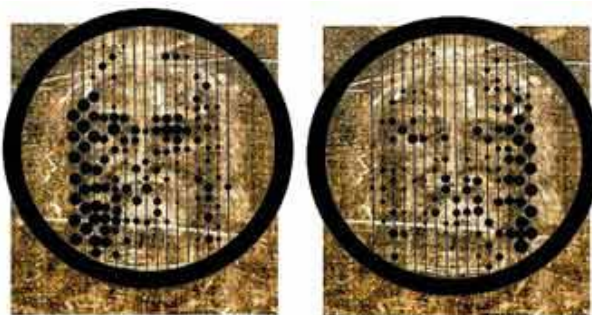


I due cerchi nel grano a Nord e a Sud. Sotto i diagrammi

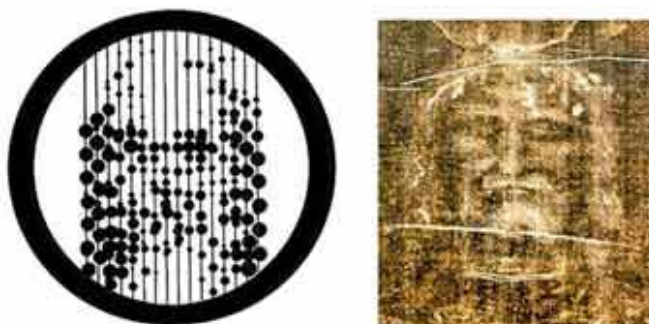


Uno degli aspetti straordinari di queste figure è che una è il negativo dell'altra. Lo si vede con maggiore chiarezza dai due diagrammi.

Se sovrapponiamo i due diagrammi singolarmente al volto della Sindone abbiamo dei risultati interessanti:



Il diagramma "Nord" e il "Sud" comparati con il volto della sindone

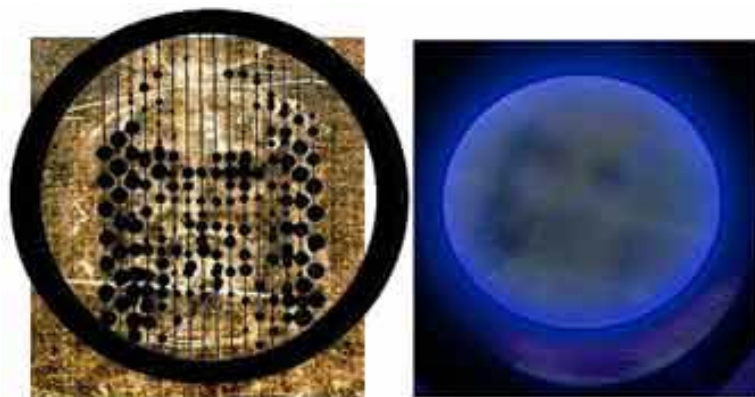


I due diagrammi uniti e il volto della sindone



Sovrapponendo i due diagrammi e comparandoli con il volto sindonico abbiamo un primo interessante riscontro della loro somiglianza...

Anche il confronto dei due grafici uniti con il volto sindonico si dimostra di grande effetto. Inoltre applicando una maschera di sfocatura ed elaborando l'immagine otteniamo un altro risultato di rilievo:



I due diagrammi uniti e comparati con il volto della sindone e una elaborazione

Nell'ultima figura proposta vediamo che con la sfocatura e il rimpicciolimento dell'immagine il volto diventa maggiormente visibile.



Ma le sorprese non finiscono qui.

Mentre compongo questo articolo, Giorgio Bongiovanni riceve un messaggio dagli esseri di luce (a cui è allegato questo articolo) che spiegano il significato di questo eccezionale doppio Crop Circle. L'importanza di quanto comunicano i nostri fratelli superiori la lascio alla sensibilità e al discernimento di ciascuno di voi. Saranno poi i fatti a rendere pienamente giustizia alle loro parole.

Intanto, le due figure suscitano l'interesse di un numero sempre maggiore di ricercatori che si lanciano in numerose prove e analisi, per ricavare ulteriori dati dai due cerchi nel grano. Compaiono altre similitudini con volti più o meno noti: la Gioconda di Leonardo, il volto nella valle marziana di Sidonia, qualcuno ci ha messo pure Steve Wonder, ecc. Mentre sto meditando le parole del comunicato ricevuto da Giorgio, trovo nel web la notizia della scoperta di maggiore rilievo su questi due pittogrammi, fatta da William Treurniet, e ve la vado a illustrare passo passo.

Prendendo il diagramma del Crop a Nord ed eliminando il cerchio di contorno con un programma di fotoritocco si ottiene questo risultato:



Facendo la stessa cosa con il Crop a Sud otteniamo questa immagine:

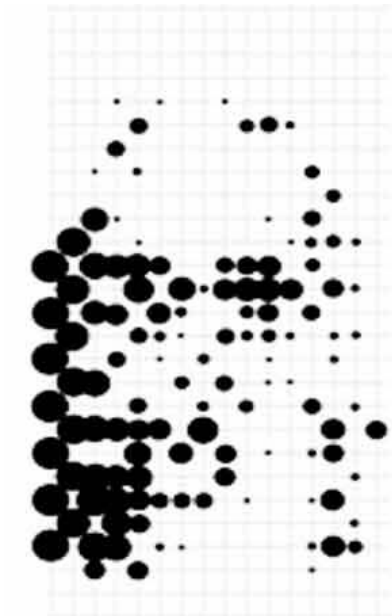


Diagramma Cerchio Nord

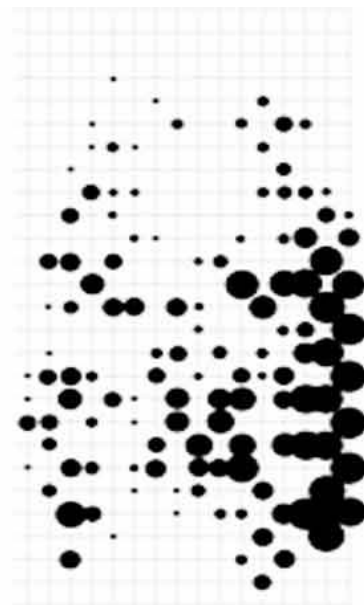
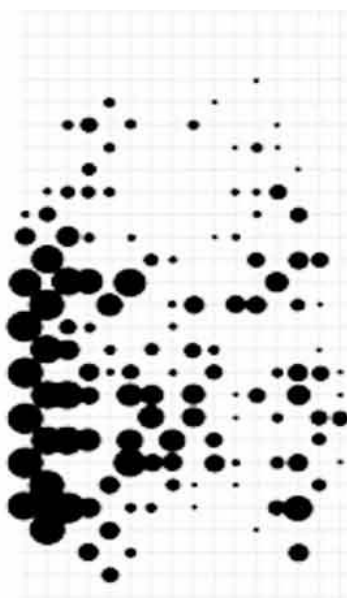


Diagramma Cerchio Sud

Ora prendiamo il cerchio “Sud” e lo invertiamo specularmente:



*Diagramma Cerchio Sud invertito
specularmente*



Ora sovrapponiamo i due diagrammi del Cerchio Nord e del Cerchio Sud specchiato:



Diagrammi sovrapposti

...il risultato è veramente impressionante, viene fuori il volto del Cristo perfettamente identico all'elaborazione che fece la NASA proprio del volto sindonico.

Applicando alcuni filtri il risultato è ancora più chiaro:



Filtraggio sfocatura media

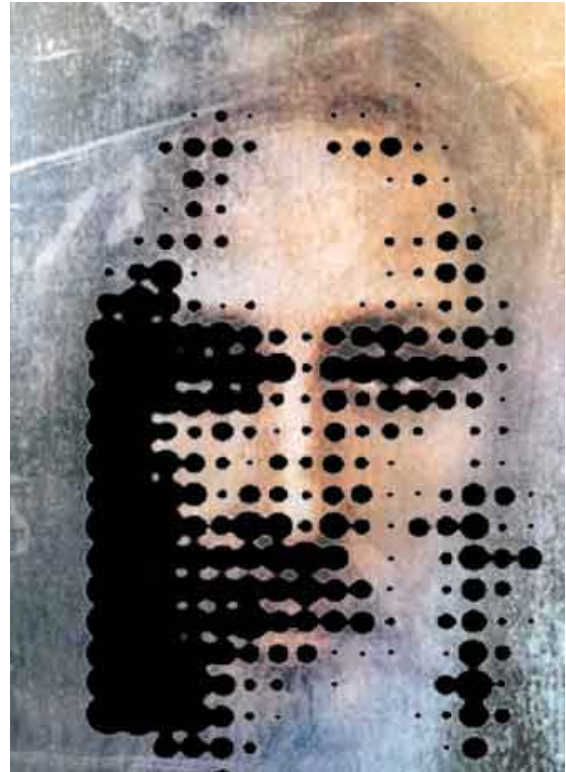


Sfocatura Gaussiana

Ritengo che tutti coloro che si occupano di disinformare, gli scettici e gli increduli per natura, avranno il loro bel daffare per dimostrare che questo eccezionale cerchio nel grano sia opera di mano umana.



Infine resta solo la prova del nove: prendiamo il volto ricreato dalla NASA partendo proprio dal telo sindonico e vi sovrapponiamo il diagramma creato precedentemente:



Direi che il risultato si commenta da solo.

Alla luce di questi fatti, il messaggio ricevuto da Giorgio Bongiovanni trova una conferma incredibile. Gli esseri di luce ci hanno lasciato uno straordinario rompicapo, un cosmico puzzle, per indicare ai più scettici che le figure apparse nei campi inglesi sono opera loro, di evolute e raffinate intelligenze in possesso di tecnologie per noi inimmaginabili. Anche la scelta di realizzare i due Cerchi nel Grano ai lati di una trafficatissima autostrada ritengo sia stata fatta per togliere ulteriori argomenti agli scettici incalliti e per professione.

Forse una attrezzatissima schiera di esperti avrebbe potuto realizzare questa affascinante e complessa opera, ma sarebbero stati visti da un grande numero di automobilisti di passaggio.

Sottolineo anche, per buona pace dei maliziosi, che la notizia di quanto scoperto dal ricercatore William Treurniet è stata fatta da me alcune ore dopo che Giorgio Bongiovanni ricevesse il messaggio degli esseri di luce e me lo comunicasse. Quindi per me quanto trovato da Treurniet è stato un'inaspettata e ancora più eclatante conferma all'importantissima comunicazione cosmica.

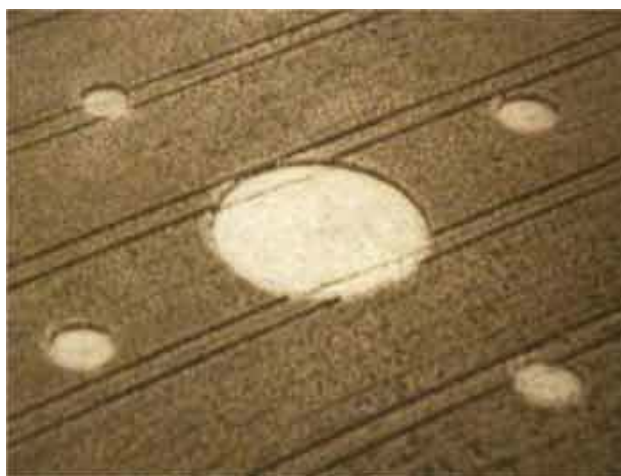
Perciò quanto affermato da Setun Shenar e da Ithacar va preso in serissima considerazione e ci indica che, a partire da questo pittogramma, avverrà un importante cambio di metodologia figurativa del fenomeno dei Crop Circles. Quindi assisteremo nei prossimi anni ad un ulteriore

Associazione Culturale Giordano Bruno



affascinante spettacolo cosmico che ci sta preparando alla seconda venuta di colui il cui volto è stato mirabilmente stampato dai suoi Angeli nelle campagne inglesi.

Un'ultima considerazione in merito alla valenza messianica della visita extraterrestre e, quindi, anche dei Crop Circles: ricordo a tutti che inizialmente, quando comparivano ancora solo dei semplici cerchi, fase durata sino ai primi anni '80, si pensava che queste figure fossero le tracce lasciate dall'atterraggio di dischi volanti. Ci si rese conto che si trattava di un fenomeno a sé stante e a carattere comunicativo, attraverso i simboli, solo quando comparvero le prime figure composite. E la prima figura composta a comparire fu una croce, esattamente una croce celtica.



Al che è ancora più chiaro che anche questo affascinante fenomeno nasce e si conferma essere di carattere messianico, anch'esso annunciatore della seconda venuta del Re dei Re, che tutti gli amanti della giustizia e della pace attendono con ansia: Gesù Cristo nostro liberatore e redentore.

P.G. Caria – 6 agosto 2010

Fonte immagini e notizie: www.cropcircleconnector.com